

Lagerprogramm

Tool Kits



zur Bearbeitung von Quarzglas/Zerodur
und Oxidkeramiken

Lagerprogramm Tool Kit-G – ID 210100 zur Bearbeitung von Quarzglas/Zerodur

Pos.	ID.Nr	Bezeichnung	Spezifikation	Schaft/Bohrung	D	WS	H	GL/T
1	195624	Schleifstift	SK-4/1-1,5-5-FT40-M702R-8D91-C75	Ø12g6 x 35mm – Stahl/HM	4	1,5	5	100
2	195625	Schleifstift	2A2W/P-6/1,5-2,25-6-FT40-M702R-8D126-C90	Ø8h5 x 30mm – HM	6	2,25	6	86
3	195626	Schleifstift	2A2W/P-10/5-2,5-6-FT50-M214N-8D151-C75	Ø12h5 x 40mm – HM	10	2,5	6	96
4	195627	Schleifstift	2A2W/P-16/10-3-10-FT100-M214N-8D251-C60	Ø16h5 x 50mm – HM	16	3	10	165
5	195629	Topfscheibe	SK-100-3-10-M214N-8D251-C50	Ø20H6 – Belag geschlitzt	100	3	10	45
6	195630	Topfscheibe	SK-50-2-6-M214N-8D181-C60	Ø20H6 – Belag geschlitzt	50	2	6	30
7	195631	Topfscheibe	SK-50-2-6-K400N-D46-C100	Ø20H6 – Belag geschlitzt	50	2	6	30

Lagerprogramm Tool Kit-G – ID 210200 zur Bearbeitung von Oxidkeramiken

Pos.	ID.Nr	Bezeichnung	Spezifikation	Schaft/Bohrung	D	WS	H	GL/T
1	195632	Schleifstift	SK-4/1-1,5-5-FT40-M702N-6D91-C100	Ø12g6 x 35mm – Stahl/HM	4	1,5	5	100
2	195633	Schleifstift	2A2W/P-6/1,5-2,25-6-FT40-M702N-6D107-C100	Ø8h5 x 30mm – HM	6	2,25	6	86
3	195634	Schleifstift	2A2W/P-10/5-2,5-6-FT50-M702N-6D126-C100	Ø12h5 x 40mm – HM	10	2,5	6	96
4	195635	Schleifstift	2A2W/P-16/10-3-10-FT100-M702N-6D126-C100	Ø16h5 x 50mm – HM	16	3	10	165
5	195637	Topfscheibe	SK-100-3-10-M702N-6D126-C100	Ø20H6 – Belag geschlitzt	100	3	10	45
6	195638	Topfscheibe	SK-50-2-6-M702N-8D91-C100	Ø20H6 – Belag geschlitzt	50	2	6	30
7	195639	Topfscheibe	SK-50-2-6-K400N-D30-C100	Ø20H6 – Belag geschlitzt	50	2	6	30

Lagerprogramm Tool Kit-GD – ID 210300 zur Bearbeitung von Quarzglas/Zerodur

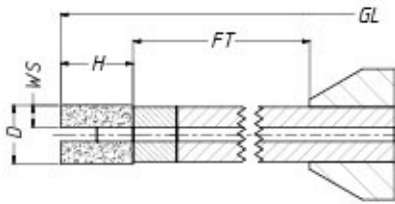
Pos.	ID.Nr	Bezeichnung	Spezifikation	Schaft/Bohrung	D	WS	H	GL/T
1	195640	Schleifstift	SK-1/0,3-0,35-3-FT3-M1001-8D46	Ø6g6x30mm	1	0,35	3	56
2	195641	Schleifstift	SK-2/1-0,5-5-FT5-M1001-8D64	Ø6g6x30mm	2	0,5	5	60
3	195642	Schleifstift	SK-4/2-1-5-FT10-M214N-8D91-C90	Ø6g6x30mm	4	1	5	53
4	195643	Schleifstift	SK-6/4-1-5-FT15-M214M-8D126-C75	Ø6g6x30mm	6	1	5	57
5	195645	Hohlbohrer	SK-1/0,4-0,3-3-BT5-M1001-8D46	Ø6g6x30mm	1	0,3	3	58
6	195646	Hohlbohrer	SK-2/1-0,5-5-BT10-M1001-8D64	Ø6g6x30mm	2	0,5	5	65
7	195647	Hohlbohrer	SK-4/2,5-0,75-5-BT15-M702R-8D91-C75	Ø6g6x30mm	4	0,75	5	57
8	195648	Hohlbohrer	SK-6/4,5-0,75-5-BT20-M702R-8D126-C75	Ø6g6x30mm	6	0,75	5	63
9	195649	Topfscheibe	6A9-24-2-6-M214N-8D181-C60	Ø8,4/ 14H6 – Belag geschlitzt	24	2	6	20
10	195650	Topfscheibe	6A9-24-2-6-K400N-D46-C100	Ø8,4/ 14H6 – Belag geschlitzt	24	2	6	20

Lagerprogramm Tool Kit-GD – ID 210400 zur Bearbeitung von Oxidkeramiken

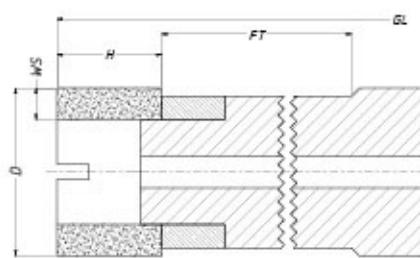
Pos.	ID.Nr	Bezeichnung	Spezifikation	Schaft/Bohrung	D	WS	H	GL/T
1	195652	Schleifstift	SK-1/0,3-0,35-3-FT3-M1001-6D46	Ø6g6x30mm	1	0,35	3	56
2	195653	Schleifstift	SK-2/1-0,5-5-FT5-M1001-6D64	Ø6g6x30mm	2	0,5	5	60
3	195654	Schleifstift	SK-4/2-1-5-FT10-M702N-6D91-C100	Ø6g6x30mm	4	1	5	53
4	195655	Schleifstift	SK-6/4-1-5-FT15-M702M-6D126-C100	Ø6g6x30mm	6	1	5	57
5	195656	Hohlbohrer	SK-1/0,4-0,3-3-BT5-M1001-6D46	Ø6g6x30mm	1	0,3	3	58
6	195657	Hohlbohrer	SK-2/1-0,5-5-BT10-M1001-6D64	Ø6g6x30mm	2	0,5	5	65
7	195658	Hohlbohrer	SK-4/2,5-0,75-5-BT15-M702N-6D91-C90	Ø6g6x30mm	4	0,75	5	57
8	195659	Hohlbohrer	SK-6/4,5-0,75-5-BT20-M702N-6D126-C90	Ø6g6x30mm	6	0,75	5	63
9	195660	Topfscheibe	6A9-24-2-6-M702N-6D126-C100	Ø8,4/ 14H6 – Belag geschlitzt	24	2	6	20
10	195661	Topfscheibe	6A9-24-2-6-K400N-D30-C100	Ø8,4/ 14H6 – Belag geschlitzt	24	2	6	20

Tool Kit-G

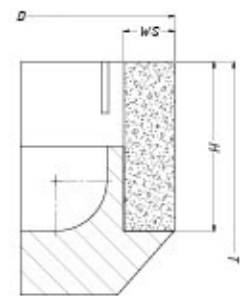
Werkzeugtyp Pos. 1



Werkzeugtyp Pos. 2-4

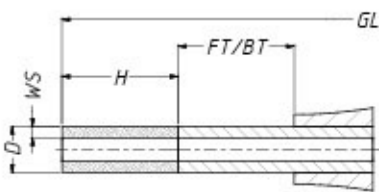


Werkzeugtyp Pos. 5-7

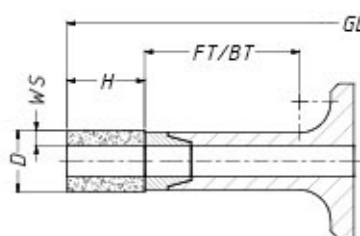


Tool Kit-GD

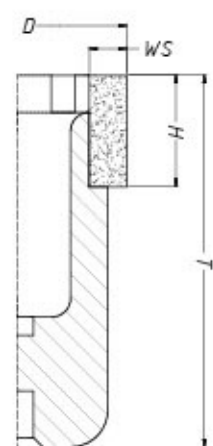
Werkzeugtyp Pos. 1, 2, 5, 6



Werkzeugtyp Pos. 3, 4, 7, 8



Werkzeugtyp Pos. 9, 10





Lieferprogramm Effgen

Diamant- und cBN- Schleifwerkzeuge

- Alle gängigen Bindungstypen
- Sonderwerkzeuge nach Zeichnung
- Profilschleifwerkzeuge
- Trennschleifscheiben
- Schaftschleifwerkzeuge (Bohr- und Fräswerkzeuge)
- Schleifstifte
- Planschleifwerkzeuge
- Bandsägen und Sägedrähte
- Feinschleifwerkzeuge
- Innenschleifwerkzeuge
- Schleifsegmente
- Honwerkzeuge
- Diamantfeilen

Abrichtwerkzeuge

- Profilaabrictrollen
- Formabrictrollen
- MS-AL-Abrictrollen
- Abrichtträdchen
- Ein- und Mehrkornabrichter
- Abrichtplatten und -blöcke

Polierwerkzeuge

- Polierwerkzeuge in elastischer Bindung
- Polierpellets
- Poliersegmente
- Polierpasten